

Farverige facader

med Rockpanel Colours



Rockpanel[®]

Part of the ROCKWOOL Group

The image features a solid yellow background with a dark, thin grid pattern. The grid consists of a vertical line on the right side and a horizontal line near the bottom, intersecting to form a cross. The text is centered in the upper half of the image.

**Farver gør en
verden til forskel**

**Der er farver overalt.
De er en kilde til inspiration.
De stimulerer vores fantasi.**

Rockpanel Colours giver ubegrænset frihed til at skabe unikke facadedesign.

Uanset om der anvendes en enkelt farve, en kombination af forskellige nuancer eller kontrastfulde farver, får hver enkelt facade et helt unikt udtryk – hvad enten den falder i med omgivelserne eller skal skille sig ud.

Rockpanel Colours er fremstillet af sammenpresset basalt – en naturlig, bæredygtig og let tilgængelig vulkansk klippeart, som giver Rockpanel pladerne deres unikke egenskaber. Produkterne har samme fordele som sten og er lige så nemme at arbejde med som træ.

Vi vil gerne præsentere dig for vores verden af Rockpanel Colours og inspirere dig med nogle af de mange projekter, der er udført med Rockpanel Colours.

Alle bygninger rummer en historie.
En historie, der bedst kan fortælles i farver.

Oplev de uendelige muligheder med Rockpanel Colours

Der er ingen grænser for, hvad du kan med Rockpanel Colours.

Den levende og dynamiske farvepalet giver dig fuld designfrihed og gør mulighederne praktisk talt uendelige. Lav et iøjnefaldende statement, eller vælg en mere diskret tilgang.

Rockpanel facadebeklædning er nem at udskifte på et senere tidspunkt, hvilket giver endnu større æstetisk fleksibilitet. Desuden er den brandsikker, vedligeholdelsesvenlig, holdbar, nem at montere og har en fremragende farveægthed.

Det perfekte valg til enhver facade!





Ubegrænset designfrihed

Rockpanel Colours giver ubegrænset designfrihed, opfylder selv de strengeste byggetekniske krav og gør det muligt at føre selv de mest kreative ambitioner ud i livet.

Det omfattende farveudvalg muliggør stort set ethvert design og enhver farvekombination. Vi kan også lave specialfarver på bestilling, f.eks. til at matche en virksomheds visuelle identitet.

Det mest komplette farveudvalg

Lad facaden gå i ét med landskabet. Eller lad den skille sig ud i bymiljøet. Få fuld frihed til at designe en bygning i næsten enhver tænkelig farve.

Ud over vores farvepalet med 144+ RAL-/NCS-farver kan vi tilbyde specialfarver i næsten enhver tænkelig RAL-/NCS-farve.

Kontakt os – vi står altid klar til at hjælpe dig.

Bøj, vrid, perforer eller fræs pladerne

Tilfør facaden yderligere identitet ved at bøje, vride, perforere eller fræse i pladerne - og kombiner farver, mønstre og andre Rockpanel produkter til et fuldt ud skræddersyet design.



Hjørneløsninger til ethvert design

Rockpanel Colours kan monteres med forskellige hjørneløsninger, der passer til ethvert design.

Slip kreativiteten fri og vælg den løsning, der giver projektet præcis det ønskede udtryk.

Endnu bedre beskyttelse med ProtectPlus

ProtectPlus giver facaden ekstra beskyttelse. Det transparente lag styrker pladernes UV-modstand og øger de selvrensende egenskaber. Det meste snavs på facaden skylles ganske enkelt bort med regnen.

Og egenskaberne gør, at selv graffiti kan fjernes uden at beskadige pladerne! Rockpanel Colours kan leveres både med og uden ProtectPlus.



Designinspiration fra luften

Inspirationen til de farverige endegavle på disse fire boligblokke i hollandske Emmeloord stammer fra et luftfoto af lokalområdet, Noordoost-polderen, med dens marker og landbrugsejendomme.

På fotoet ses en farverig komposition af lyse, mørke og markante farver. En lignende farvesammensætning er anvendt på alle fire boligblokke.

De multifarvede plader udgør en tidløs og iøjnefaldende mosaik og giver hver enkelt boligblok en helt unik facade.



Projekt: Renovering af boligblokke, Emmeloord, Holland



Farver anvendt til dette projekt:

RAL 2012, RAL 010 30 44, RAL 350 40 35, RAL 4007,
RAL 250 50 10, RAL 9010



Projekt: Betty-Greif-Schule, Pfarrkirchen, Tyskland





Farver anvendt til dette projekt:
RAL 130 50 40, RAL 6018, RAL 120 70 50

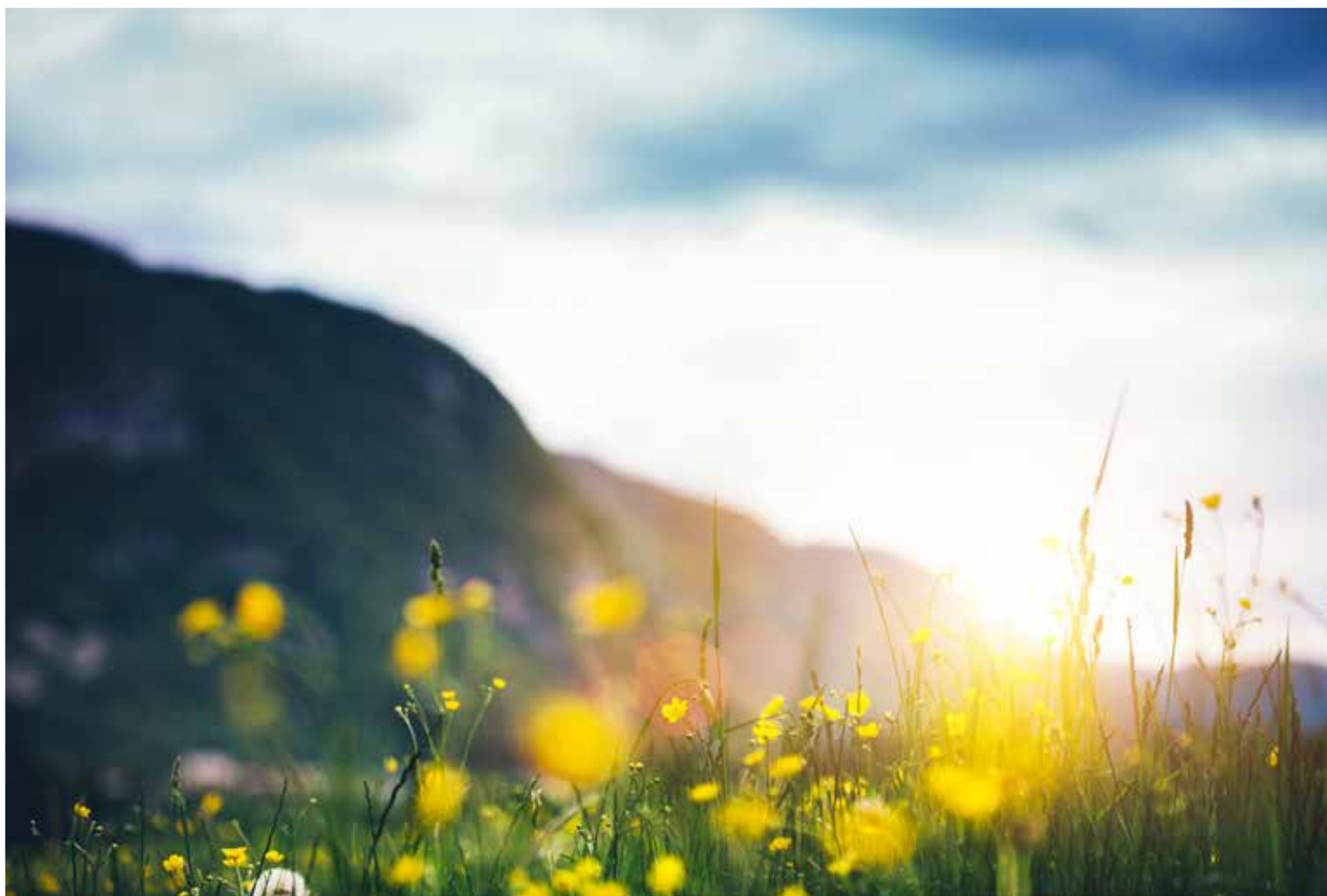


Glad grøn farvepalet

Glæde og farver går ofte hånd i hånd. Det gælder også for facaden på Betty-Greif-Schule i Tyskland. Skolen ønskede en glad og børnevenlig facade og valgte den store farvepalet, man får med Rockpanel Colours.

Den farverige facade består af plader i tre forskellige grønne nuancer monteret i et tilfældigt mønster. Resultatet er en bygning i muntre farver, hvor form, æstetik og funktion går op i en højere enhed.

Farve anvendt til dette projekt: RAL 070 70 60





Projekt: Boligblokke, Winterthur, Schweiz

Skil dig ud fra mængden

Sommetider kan en farve have så meget power, at der ikke er brug for andre farver. Af samme grund er et boligkompleks i schweiziske Winterthur kun beklædt med én intens farve.

De knaldgule boligblokke springer i den grad i øjnene – og er det perfekte match til de gule blomster i det omgivende landskab.

Grå behøver ikke være kedeligt

Moderne, bæredygtigt og karakteristisk. Dette var definitionen på drømmehuset for et belgisk par.

De fremspringende dele af dette passivhus er beklædt med grå plader, som danner en smuk kontrast til bygningens hvidpudsede vægge. For at opnå et spændende, stilrent og moderne lineært mønster er der anvendt plader i forskellige bredder og højder.



Projekt: Passivhus, Amay, Belgien



Farve anvendt til dette projekt:
RAL 7039





Farver anvendt til dette

projekt: RAL 7037,
RAL 7024, RAL 7012,
RAL 070 70 60

Inspireret af lokal kulturarv

Derby Cathedral Schools nye moderne bygning er en hyldest til områdets industrielle arv. Det store indgangsparti med udhæng er inspireret af den porticolignende indgang til Derbys berømte neogeorgianske kommunebygning.

Facaderne er beklædt med rektangulære plader i tre grå nuancer kombineret med gul, monteret vinkelret på hinanden. Farvekombinationen danner en velkommen kontrast til den røde murstensfacade.

Projekt: Derby Cathedral School, Derby, Storbritanien



Facaden udtrykker individuel identitet

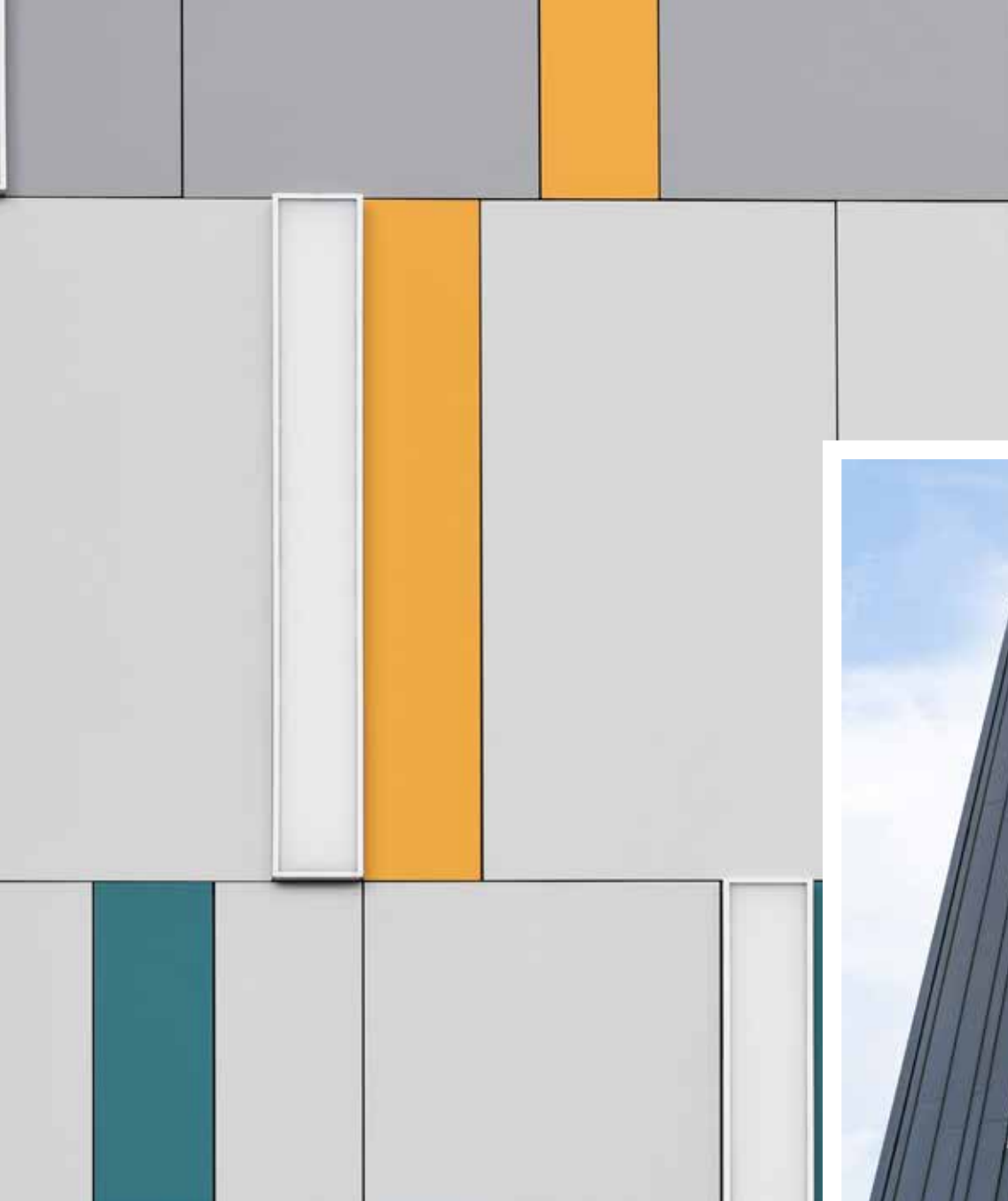
Den nye ikoniske bygning på Doncaster University Technical College afspejler sine brugeres identitet.

Skolen går ind for kønsneutralitet og ønsker at fremme lige muligheder. Dette afspejles bl.a. i valget af farver til skolens brand – forskellige neutrale grå nuancer og tre accentfarver. Disse farver går igen i facaden.

Resultatet er en karakteristisk bygning med et professionelt, moderne og indbydende udtryk.



Projekt: Doncaster Civic Quarter College, Doncaster, Storbritanien



Farver anvendt til dette projekt:

RAL 7004, RAL 070 70 60, RAL 7036, RAL 5021, RAL 350 40 35



Facade i firmalogoets farve

Den iøjnefaldende facade på Mazaks nye hovedkontor i Middelfart har en farve og et design, der er inspireret af koi karpene – som en hyldest til virksomhedens japanske rødder. Mazaks logo er i øvrigt også stærk orange.

LED-belysningen gør, at facaden ikke kun skiller sig ud i dagtimerne, men også om natten.

Projekt: Mazaks hovedkontor, Middelfart, Danmark



Farver anvendt til dette projekt:
RAL 2004, RAL 9010







Projekt: Le Petit Train Hotel, Montpellier, Frankrig



Farver anvendt til dette projekt:

RAL 075 40 30, RAL 7006, RAL 080 40 05, NCS S 3030-Y10R,
NCS S 5020-Y10R, RAL 250 50 10, RAL 070 60 75,
RAL 095 70 10



En eksplosion af farver

Farve var et af hovedelementerne i designet af det kombinerede hotel og kollegie Adagio i Montpellier. Arkitekten tog udfordringen op og forvandlede en ensfarvet betonbygning til et moderne hotel med et patchwork af Rockpanel Colours facadeplader.

Ambitionen var at skabe en bygning, der skifter udtryk, hver gang den betragtes fra en ny vinkel. Der er tænkt nøje over facadens layout, som sikrer en perfekt rytme af farver.

Resultatet er spektakulært!

Traditionel svensk rød

De er ikke til at komme uden om, når du er i Sverige: de karakteristiske røde træhuse, der skifter udtryk alt efter lyset.

Træhusene har givet inspiration til de farverige facader på tre boligblokke i det nye kvarter Solängen i den svenske by Årjäng.

De forskellige røde nuancer giver blokkene et naturligt udtryk og skaber ekstra liv i facaden.



Projekt: Boligblokke, Årjäng, Sverige



A2 Farver anvendt til dette projekt:

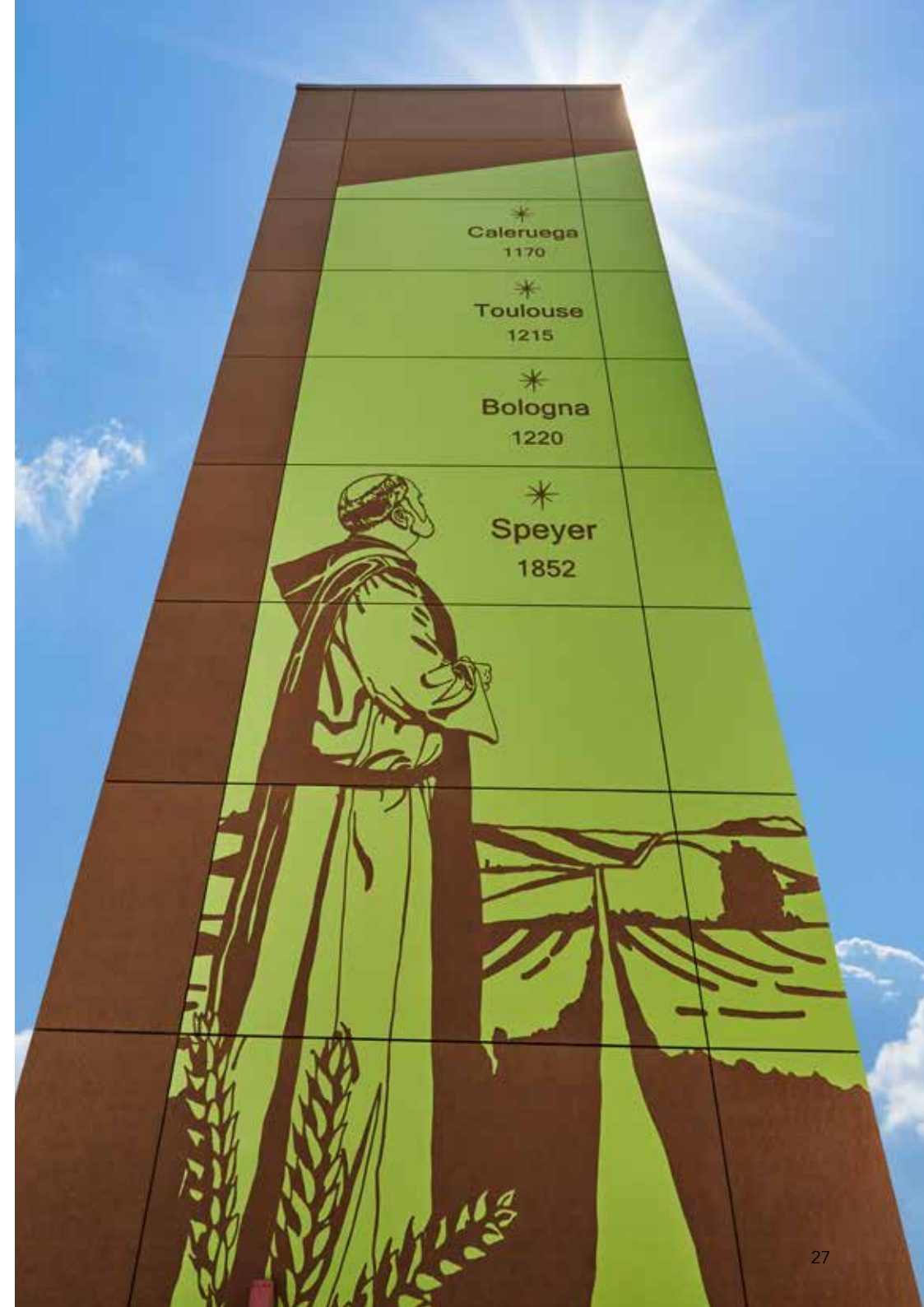
NCS S 4040-Y80R, NCS S 3040-Y70R, NCS S 3030-Y70R,
NCS S 0502-Y



Bliv inspireret

Lad dig inspirere af Rockpanel Colours.
Find flere inspirerende referencer på
www.rockpanel.dk.





Facade- design

med Rockpanel Colours

Ud over Rockpanel Colours' farvepalet med **144+ RAL/NCS-farver** kan vi tilbyde specialfarver i næsten enhver tænkelig RAL-/NCS-farve. Kontakt os – vi står altid klar til at hjælpe dig.

De viste farver giver et godt indtryk af de faktiske farver. Det er dog ikke muligt at gengive farverne helt virkelighedstro på tryk.

Bestil gratis Rockpanel Colours vareprøver på www.rockpanel.dk.



RAL 7001



RAL 7012



RAL 7031



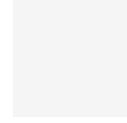
RAL 7016



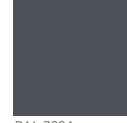
RAL 7021



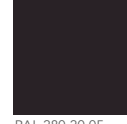
RAL 9011



RAL 9016



RAL 7024



RAL 280 20 05



RAL 5004



RAL 7004



RAL 000 50 00



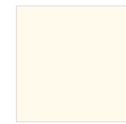
RAL 7037



RAL 9005



RAL 8022



RAL 9010



RAL 080 80 05



RAL 060 70 05



RAL 7036



RAL 040 50 05



RAL 060 50 05



RAL 080 30 05



RAL 7022



RAL 8022



NCS S 0520-R10B



RAL 3015



RAL 010 30 44



RAL 350 40 35



NCS S 4030-R50B



RAL 4004



RAL 4007



RAL 350 20 10



RAL 3007



NCS S 0570-Y90R



RAL 030 50 50



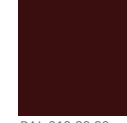
RAL 3028



RAL 3001



RAL 3004



RAL 010 20 20



RAL 020 20 05



NCS S 1080-Y50R



RAL 2010



RAL 2012



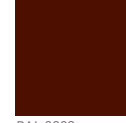
RAL 040 50 70



RAL 3016



RAL 040 40 50



RAL 3009



RAL 060 50 70



RAL 8023



RAL 050 40 40



RAL 8024



RAL 060 30 20



RAL 8028



RAL 050 30 10



Rockpanel Colours: Vigtige produkttegenskaber

Rockpanel Colours	Durable	A2	Enhed
Pladedimensioner	1200/1250 x 2500/3050	1200/1250 x 2500/3050	mm
Tykkelse	6, 8	9, 11	mm
Vægt	6 mm: 6,3 8 mm: 8,4	9 mm: 11,25 11 mm: 13,75	kg/m ²
Brandklasse*	B-s1,d0**	A2-s1,d0	Euroklasse
Farvebestandighed Klasse (5000 h)	ProtectPlus: 4 eller bedre Colours: 3-4 eller bedre	ProtectPlus: 4 eller bedre Colours: 3-4 eller bedre	Gråskala
Densitet, nominal	1050	1250	kg/m ³
Varmeledningsevne	0,37	0,55	W/m·k
Gennemtrængelighed for vanddamp S _d (ved 23 °C og 85 % RF) ProtectPlus	< 3,5	N / A	m
Gennemtrængelighed for vanddamp S _d (ved 23 °C og 85 % RF) Colours	< 1,8	N / A	m
Varmeudvidelseskoefficient	10,5	9,7	x10 ⁻³ mm/m·k
Fugtudvidelseskoefficient (efter 4 dage)	0,302	0,206	mm/m
Bøjningsstyrke, længde og bredde (f ₀₅)	≥ 27	≥ 25,5	N/mm ²
Elasticitetsmodul m(E)	≥ 4015	≥ 4740	N/mm ²

* Brandklassificeringen af Rockpanel facadeplader er baseret på test i kombination med isolering af ikke-brændbar mineraluld. For information vedr. det enkelte anvendelsesområde omfattet af klassificeringen, se relevant ydeevnedeklaration (DoP). Rockpanel anbefaler ikke-brændbar (Euroklasse A1-A2) facadebeklædning og isolering til højhuse og såkaldt "højrisiko bygninger" (f.eks. hospitaler, børnehaver, alderdomshjem osv.) Find yderligere oplysninger om udvalg og leveringstider på rockpanel.dk.

** Ved montering med vindspærreplade. For information om brandklassificering for andre typer underkonstruktion se venligst ETA.



Part of the ROCKWOOL Group

BUILDING INSPIRATIONS

www.rockpanel.dk

Få mere at vide om os, se inspirerende projekter og bestil en vareprøve.



www.instagram.com/rockpanel

Bliv inspireret af Rockpanel projekter



www.facebook.com/rockpanel

Følg os og vær den første til at læse om vores nyeste, internationale projekter.



Følg os for de seneste nyheder og opdateringer.