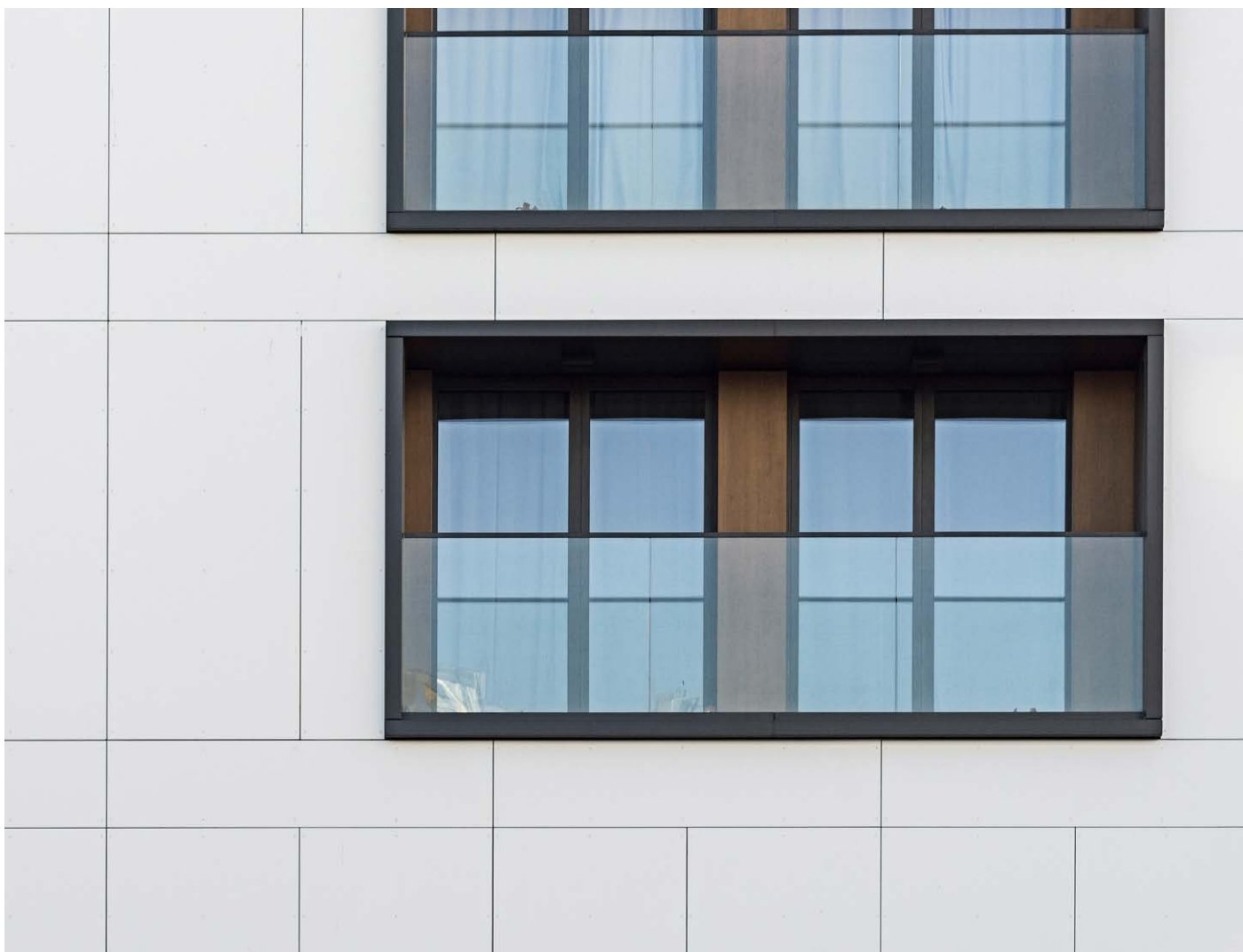


# Rockpanel Uni

Så enkel kan skønhed være.





# Rockpanel Uni

## Den holdbare og genanvendelige facadeplade

Tidløst design udmærker sig ved klarhed. Hvis du ønsker en funktionel løsning i klassiske farver, er Rockpanel Uni sagen. Lang levetid, hurtig montering - velegnet til facader, gavle, stern, kviste, løsninger langs taglinjen og andre bygningsdetaljer - som passer til ethvert budget.

Den vulkanske stenart, basalt, er udgangspunktet for produktionen af alle vores facadeplader. Råstoffet findes i rigelige mængder i naturen og bliver desuden blandet med op til 50% genvundet materiale til produktion af pladerne.

## Rockcycle – Når affald bliver en ressource

Rockpanel facadebeklædning er et genanvendeligt produkt. Når en bygning rives ned eller renoveres, er vores produkter designet til nemt at kunne skilles ad og indgå i produktionen af nye stenuldsprodukter.

Rockpanel facadebeklædning er bygget til at holde i mindst 50 år. Herefter kan produkterne indgå i produktionen af nye produkter via vores genanvendelsesordning, Rockcycle.

Læs mere om ordningen på [www.rockpanel.dk/produktfordele/genanvendelse](http://www.rockpanel.dk/produktfordele/genanvendelse).



# Fordele ved Rockpanel Uni



## På én gang stærk og fleksibel

Med Rockpanel facadebeklædning er fordelene ved sten og træ forenet i ét produkt. Pladen er robust som sten og således ufølsom overfor forandringer i temperatur og luftfugtighed. Pladerne er ligeledes lette, fleksible og nemme at forarbejde som træ. En let buet facade er overhovedet intet problem.



## Bearbejdes med standard værktøj

Rockpanel facadepladerne kan bearbejdes med standard værktøj, hvilket gør dem nemmere og hurtigere at arbejde med end andre pladetyper. Let at save i ret størrelse og nemt at montere direkte på underkonstruktionen uden forboring – hvilket alt sammen medvirker til at reducere montageomkostningerne.



## Fugtresistent

Rockpanel pladerne påvirkes hverken af fugt- eller temperaturforandringer – ingen sætning, ingen krympning. Forsegling af kanter er ikke nødvendig.



## Montering med skruer eller søm

Med Rockpanel facadebeklædning kan pladerne monteres med skruer eller søm på byggepladsen. Med de små søm eller skruehoveder i samme RAL-farve som facadepladerne får man et flot slutresultat.



## Tilpasning på byggepladsen

Med Rockpanel facadeplader er det let at afslutte de sidste detaljer på byggepladsen. Pladerne kan bearbejdes med almindeligt standardværktøj, der også anvendes til træ. Efterbehandling af kanter til beskyttelse mod fugt er heller ikke nødvendigt.



## Farveægte

Rockpanel pladerne er behandlet med en vandbaseret coating, der sikrer, at farve og finish fastholdes i mange år.



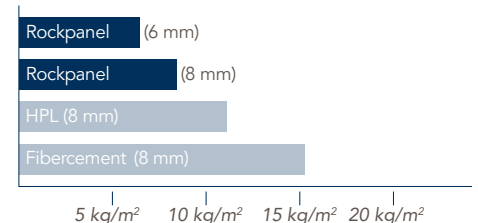
## Montering med knasfuge

Med Rockpanel behøver man ikke bekymre sig om, at pladerne udvider sig som følge af ændringer i temperatur og luftfugtighed. Med knasfugemontering kan man opnå et glat og minimalistisk udtryk uden store fugeåbninger. Det er dog vigtigt at overholde anvisningerne for montering med knasfuge.



## Lav vægt

Med Rockpanel facadeplader arbejder man hurtigere og lettere. Pladerne er noget lettere end andre facadeplader på markedet og kan på grund af den lave vægt monteres uden løfteværktøj. En standard 8 mm Rockpanel plade vejer 8,4 kg/m<sup>2</sup>, hvilket gør det lettere at håndtere og montere på byggepladsen.



**RAL 7016**

**RAL 7021**

**RAL 7035**

**RAL 9001**

**RAL 9010**

**RAL 9011**



## Sortiment

Rockpanel Uni fås i seks klassiske RAL-farver, der alle vil bidrage til at kunne få det bedste ud af dit byggeprojekt.

Farverne sikrer høje frihedsgrader inden for design. Pladematerialet er desuden beklædt med en effektiv vandbaseret coating, der garanterer en fremragende farvefasthed trods UV-stråling og ekstreme farveforhold.

### Sortiment

	Tykkelse	Standardmål	Leveringstid
Rockpanel Uni	6 mm eller 8 mm	1200 x 2500/3050 mm	Op til 100 m <sup>2</sup> maks. 1 uge fra 1 palle*

\*Leveringstid er forventet antal arbejdsuger efter modtagelse af ordre. Leveringstiden kan variere.  
Kontakt Rockpanel for oplysning om præcis leveringstid.



# Specifikationer

Produktegenskaber				
Rockpanel Uni	Rockpanel Uni 6 mm	Rockpanel Uni 8 mm	Enhed	Test-/klassificeringsmetode
Optisk egenskab				
Farveægthed (5000 timer)	3 eller bedre	3 eller bedre	Gråskala	ISO 105 A02
Brand				
Brandklasse	B-s2,d0	B-s1,d0*	Euroklasse	EN 13501-1
Fysiske egenskaber				
Tykkelse	6	8	mm	EN 325
Vægt	6,3	8,4	kg/m <sup>2</sup>	
Masse pr. volumenenhed	1050	1050	kg/m <sup>3</sup>	EN 323
Varmeledsevne	0,37	0,37	W/m·K	EN 10456
Vanddampsdiffusionsækvivalent tykkelse af luftlag S <sub>d</sub> (ved 23 °C og 85 % RF)	N/A	N/A	m	EN 12572
Varmeudvidelseskoefficient	10,5	10,5	x 10 <sup>-3</sup> mm/m·K	EN 438:2 afsnit 17
Fugtudvidelseskoefficient (efter 4 dage)	0,303	0,303	mm/m	EN 438:2 afsnit 17
Mekaniske egenskaber				
Bøjningsstyrke (f <sub>05</sub> )	≥ 24	≥ 24	N/mm <sup>2</sup>	EN 310 / EN 1058
Elasticitetsmodul m(E)	3567	3567	N/mm <sup>2</sup>	EN 310

\*Ved montering med vindspærreplade. For information om brandklassificering for andre typer af underkonstruktioner, se venligst ETA.

## Fastgørelsesafstand

Maks. fastgørelsesafstand (mm)*	Rockpanel Uni 6 mm		Rockpanel Uni 8 mm	
	b maks.	a maks.	b maks.	a maks.
Ringsøm	400	300	400	400
Skrue	400	300	600	600

\*Se information om placering af fastgørelse på illustrationen side 8.

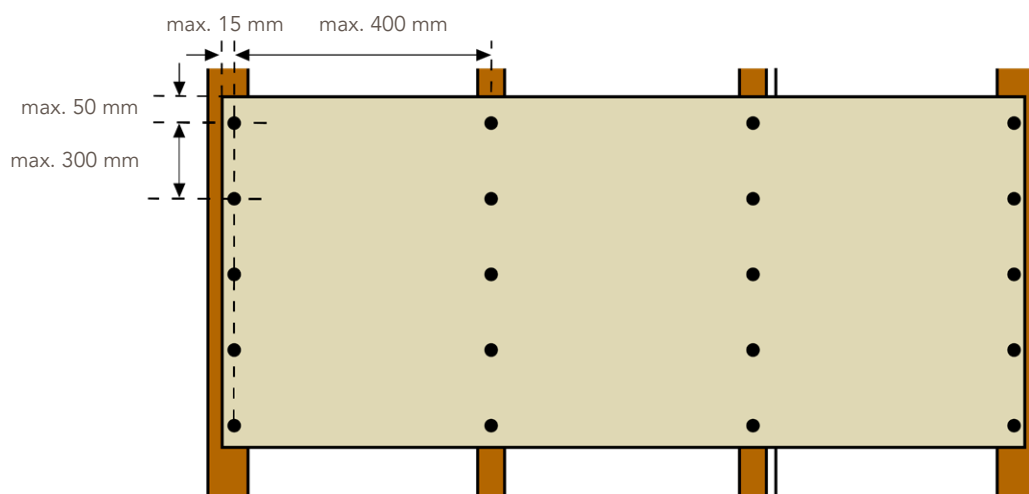
# Montering af Rockpanel

Ved montering af Rockpanel Uni er det vigtigt at huske følgende tilbehør:

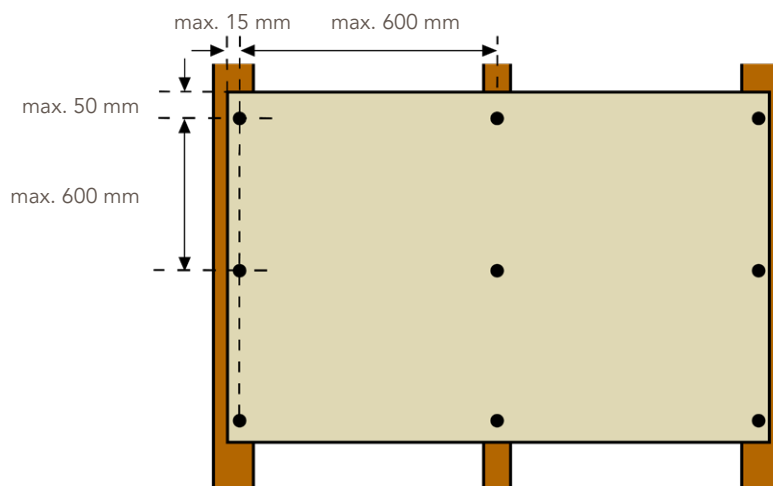
- Rockpanel skruer
- EPDM-bånd
- Eventuelt D-profiler eller E-profiler til hjørneafslutning
- Eventuelt kantmaling

## Placering af skruer ved montering af Rockpanel Uni på en underkonstruktion af træ

### Rockpanel Uni - 6 mm



### Rockpanel Uni - 8 mm







# Facade

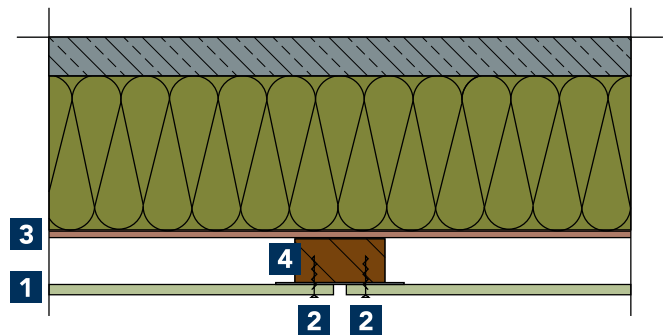
## Underkonstruktion af træ

### Mekanisk fastgørelse til trælægter, lodrette fuger med EPDM-bånd og vindspærreplade

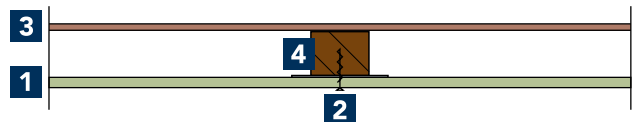
Forskallingsbrædder 22 til 28 mm tykkelse, bredde mindst 75 mm

#### Detail 1-200B

- 1 Rockpanel Uni
- 2 Rockpanel fastgørelse (søm eller skruer)
- 3 Vindplade
- 4 EPDM-bånd



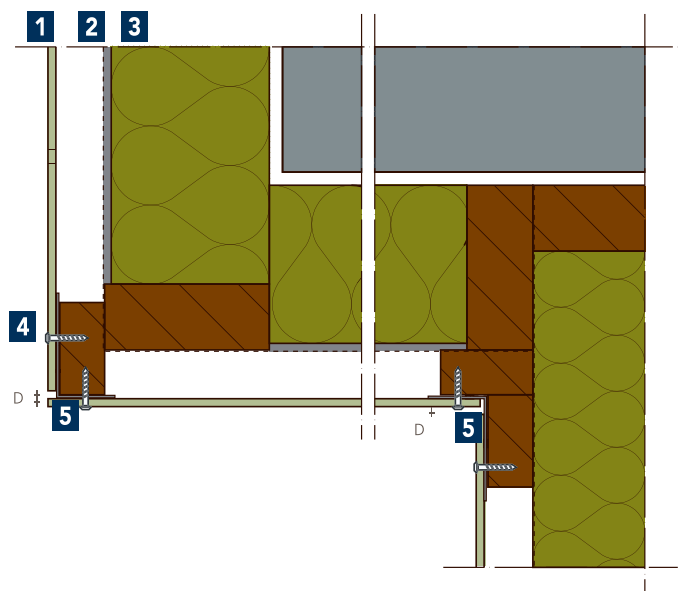
5 mm afstand mellem pladerne



### Mekanisk fastgørelse til trælægter, indvendige og udvendige hjørner

#### Figur 1-201

- 1 Rockpanel facadeplade  $\geq 8$  mm
  - 2 Diffusionsåben folie eller vindspærreplade
  - 3 Isolering
  - 4 Rockpanel skrue
  - 5 EPDM-bånd
- D Monteringsfuge



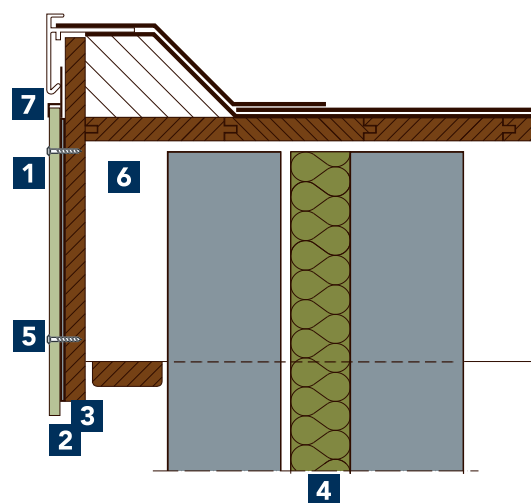
# Taglinje

## Renovering

### Mekanisk fastgørelse: facadeplader ved renovering

#### Detailskitse 1-504B

- 1 Rockpanel facadeplade 6 eller 8 mm
- 2 EPDM-bånd
- 3 Træplade (i god stand)
- 4 Isolering (f.eks. ROCKWOOL isolering)
- 5 Rockpanel skrue
- 6 Ventilation
- 7 h profil



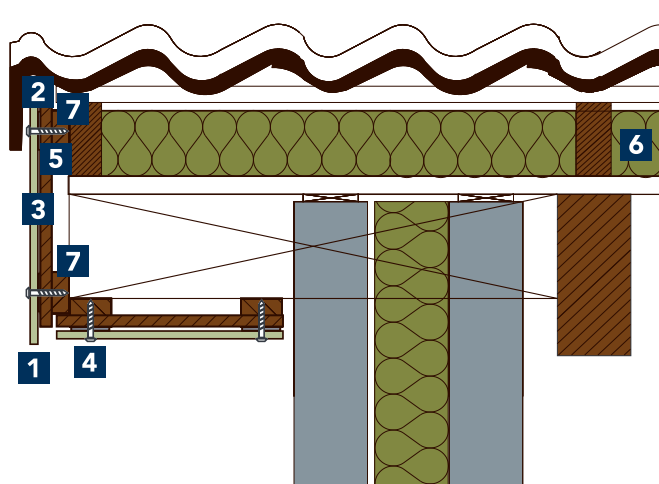
#### Bemærk:

Fugebåndet er kun nødvendigt for at sikre vandtætte samlinger der, hvor Rockpanel pladen møder den eksisterende underkonstruktion.

### Mekanisk fastgørelse: tagudhæng ved renovering

#### Detailskitse 1-511

- 1 Rockpanel facadeplade 6 eller 8 mm
- 2 Ventilation (eksisterende)
- 3 EPDM-bånd
- 4 Rockpanel skrue
- 5 Eksisterende, flerlaget beklædning (i god stand)
- 6 Isolering (f.eks. ROCKWOOL isolering)
- 7 Rockpanel skrue



# Aluminiumsprofiler

Vælg den hjørneløsning, der passer til lige netop dit byggeprojekt.

Rockpanel Uni facadeplader påvirkes ikke af fugt, hvorfor det ikke er nødvendigt at forsegle kanterne. Valg af hjørneløsning er derfor alene et æstetisk valg.

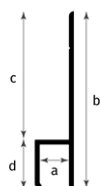
Hos Rockpanel tilbyder vi flere forskellige hjørneprofiler, der alle kan bidrage til at fuldende dit byggeprojekt. Profilerne er fremstillet i høj kvalitets aluminium og fås i RAL 7016, 9010 og 9011 (øvrige er specialfarver mod tillæg). Vi tilbyder også kantmaling i samme farve som Rockpanel Uni pladen. Det er også en mulighed at lade kanterne stå udækkede. I dette tilfælde vil kanterne i løbet af cirka 6 uger patinere til en mørk gyldenbrun farve og derved være mindre tydelige.

Alle hjørneprofiler passer til både plader i 6 mm og 8 mm.

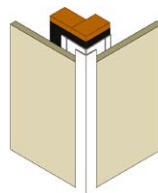
## A-profil



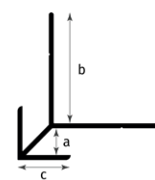
**Dimensioner**  
**A:** 6/8/10 mm  
**B:** 41,5 mm  
**C:** 30 mm  
**D:** 11,5 mm  
**Længde:** 3,055 m



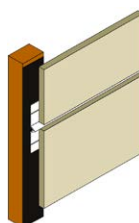
## E-profil



**Dimensioner**  
**A:** 6/8/10 mm  
**B:** 35 mm  
**C:** 15,8 mm  
**Længde:** 3,055 m



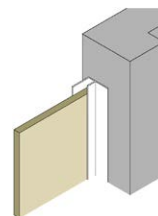
## B-profil



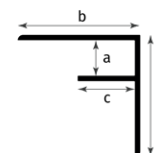
**Dimensioner**  
**A:** 31/13 mm  
**B:** 70/30 mm  
**Længde:** 3,055 m



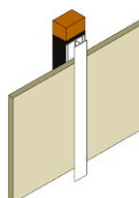
## F-profil



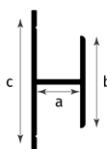
**Dimensioner**  
**A:** 6/8/10 mm  
**B:** 22 mm  
**C:** 10 mm  
**Længde:** 3,055 m



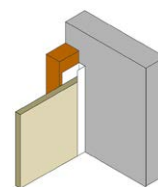
## C-profil



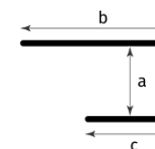
**Dimensioner**  
**A:** 6/8/10 mm  
**B:** 17 mm  
**C:** 26 mm  
**Længde:** 3,055 m



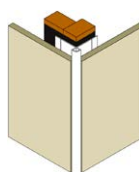
## H-profil



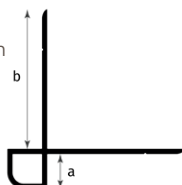
**Dimensioner**  
**A:** 6/8/10 mm  
**B:** 20 mm  
**C:** 12 mm  
**Længde:** 3,055 m



## D-profil



**Dimensioner**  
**A:** 6/8/10/12 mm  
**B:** 35 mm  
**Længde:** 3,055 m



<b>Materiale</b>	Aluminiumslegering 6063T6
<b>Materiale tykkelse</b>	1,1 mm
<b>Materiale tykkelse profil</b>	1,2 mm
<b>Standardlængde</b>	3055 mm
<b>Dimensionsstabilitet</b>	23,5*10 <sup>-3</sup> (mm/m°K)
<b>Finish</b>	Blank anodiseret eller emaljeret i farve

# Bestilling af Rockpanel

## DB numre:

### Rockpanel Uni plader

DB nummer	Produkt	Design	Mål	Bestilling
2040985	ROCKPANEL UNI	RAL7016 ANTRACITGRÅ	6x1200x2500 mm = 3 m <sup>2</sup>	
2040986	ROCKPANEL UNI	RAL7016 ANTRACITGRÅ	6x1200x3050 mm = 3,66 m <sup>2</sup>	
2157603	ROCKPANEL UNI	RAL7016 ANTRACITGRÅ	8x1200x2500 mm	
2157916	ROCKPANEL UNI	RAL7016 ANTRACITGRÅ	8x1200x3050 mm	
2040989	ROCKPANEL UNI	RAL7021 SORTGRÅ	6x1200x2500 mm	
2040990	ROCKPANEL UNI	RAL7021 SORTGRÅ	6x1200x3050 mm	
2157917	ROCKPANEL UNI	RAL7021 SORTGRÅ	8x1200x2500 mm	
2157918	ROCKPANEL UNI	RAL7021 SORTGRÅ	8x1200x3050 mm	
1962011	ROCKPANEL UNI	RAL7035 LYSEGRÅ	6x1200x2500 mm	
1962010	ROCKPANEL UNI	RAL7035 LYSEGRÅ	6x1200x3050 mm	
2157919	ROCKPANEL UNI	RAL7035 LYSEGRÅ	8x1200x2500 mm	
2157920	ROCKPANEL UNI	RAL7035 LYSEGRÅ	8x1200x3050 mm	
1962001	ROCKPANEL UNI	RAL9001 CREMEHVID	6x1200x2500 mm	
1962000	ROCKPANEL UNI	RAL9001 CREMEHVID	6x1200x3050 mm	
2157921	ROCKPANEL UNI	RAL9001 CREMEHVID	8x1200x2500 mm	
2157922	ROCKPANEL UNI	RAL9001 CREMEHVID	8x1200x3050 mm	
1962007	ROCKPANEL UNI	RAL9010 HVID	6x1200x2500 mm	
1962006	ROCKPANEL UNI	RAL9010 HVID	6x1200x3050 mm	
2157923	ROCKPANEL UNI	RAL9010 HVID	8x1200x2500 mm	
2157924	ROCKPANEL UNI	RAL9010 HVID	8x1200x3050 mm	
1962013	ROCKPANEL UNI	RAL9011 GRAFITSORT	6x1200x2500 mm	
1962012	ROCKPANEL UNI	RAL9011 GRAFITSORT	6x1200x3050 mm	
2157925	ROCKPANEL UNI	RAL9011 GRAFITSORT	8x1200x2500 mm	
2157926	ROCKPANEL UNI	RAL9011 GRAFITSORT	8x1200x3050 mm	

Plader i mål 6 x 1200 x 2500 mm pakkes i paller af 30 plader (i alt 90 m<sup>2</sup>) | Plader i mål 6 x 1200 x 3050 mm pakkes i paller af 30 plader (i alt 109,8 m<sup>2</sup>)

Plader i mål 8 x 1200 x 2500 mm pakkes i paller af 25 plader (i alt 75 m<sup>2</sup>) | Plader i mål 8 x 1200 x 3050 mm pakkes i paller af 25 plader (i alt 91,5 m<sup>2</sup>)

### Rockpanel skruer

DB nummer	Produkt	Design	Mål	Pakningsenhed	Bestilling
5011126	ROCKPANEL SKRUER TIL TRÆ	RAL 7016 ANTRACITGRÅ	4,5x35 mm	Æsker af 200 stk.	
5863658	ROCKPANEL SKRUER TIL TRÆ	RAL 7021 SORTGRÅ	4,5x35 mm	Æsker af 200 stk.	
5863649	ROCKPANEL SKRUER TIL TRÆ	RAL 7035 LYSEGRÅ	4,5x35 mm	Æsker af 200 stk.	
5703967	ROCKPANEL SKRUER TIL TRÆ	RAL 9001 CREMEHVID	4,5x35 mm	Æsker af 200 stk.	
5863646	ROCKPANEL SKRUER TIL TRÆ	RAL 9010 HVID	4,5x35 mm	Æsker af 200 stk.	
1963871	ROCKPANEL SKRUER TIL TRÆ	RAL 9011 GRAFITSORT	4,5x35 mm	Æsker af 200 stk.	

Forbrug ved 6 mm: Der anvendes ca. 16-20 skruer pr. m<sup>2</sup>. En æske med 200 skruer dækker behovet for ca. 12,5 m<sup>2</sup>.

Forbrug ved 8 mm: Der anvendes ca. 8-10 skruer pr. m<sup>2</sup>. En æske med 200 skruer dækker behovet for ca. 25 m<sup>2</sup>.

### Rockpanel EPDM-bånd

DB nummer	Produkt	Design	Pakningsenhed	Bestilling
2162553	ROCKPANEL EPDM-BÅND	Sort i 80 mm bredde	Ruller á 40 lbm.	
2162554	ROCKPANEL EPDM-BÅND	Sort i 100 mm bredde	Ruller á 40 lbm.	

Forbrug ved 6 mm plade: Der anvendes ca. 2,5 lbm pr. m<sup>2</sup>.

Forbrug ved 8 mm plade: Der anvendes ca. 1,7 lbm pr. m<sup>2</sup>.

### Rockpanel kantmaling

DB nummer	Produkt	RAL/Farve	Dimension	Pakningsenhed	Bestilling
2163025	ROCKPANEL MALING	RAL 7016	0,50LT	FLASKE	
2163239	ROCKPANEL MALING	RAL 7021	0,50LT	FLASKE	
2163251	ROCKPANEL MALING	RAL 7035	0,50LT	FLASKE	
2162556	ROCKPANEL MALING	RAL 9001	0,50LT	FLASKE	
2163262	ROCKPANEL MALING	RAL 9010	0,50LT	FLASKE	
2163265	ROCKPANEL MALING	RAL 9011	0,50LT	FLASKE	





## Rockpanel Uni



[www.rockpanel.dk](http://www.rockpanel.dk)

Få mere at vide om os, se inspirerende projekter og bestil en vareprøve



[www.facebook.com/rockpanel](https://www.facebook.com/rockpanel)

Vær den første til at læse om vores nyeste, internationale projekter.



[www.twitter.com/rockpanel](https://www.twitter.com/rockpanel)

Få de seneste nyheder og opdateringer.



[www.linkedin.com](https://www.linkedin.com)

Engager og interager.



[www.instagram.com/rockpanel](https://www.instagram.com/rockpanel)

Bliv inspireret.