

Byg det. Nemt. Hurtigt. Så det holder.

Med Rockpanel facadebeklædning





Rockpanel facadebeklædning: hurtigt og nemt til alle formål

Brugen af Rockpanel facadebeklædning sparer dig for en masse tid og vedligeholdelsesudgifter. Udgangspunktet er monteringen. Alene på grund af pladematerialets unikke egenskaber og brugervenlighed sparer du en masse tid til montering.

Den hurtige montering medfører lavere udgifter til både arbejdskraft og udstyr.

Perfekt til både renovering og nybyggeri

Hvad enten der er tale om et stort eller et lille projekt, nybyggeri eller renovering, en komplet facade, gavl, stern eller andre detaljer, så er Rockpanel-plader den perfekte løsning.

Perfekt plademateriale til renovering

Rockpanel-pladerne passer
perfekt ind i ethvert
renoveringsprojekt.



Takket være det omfattende produktsortiment og pladernes egenskaber er de velegnede til en lang række renoveringsopgaver som f.eks.:

- 1 Facader
- 2 Sternbrædder
- 3 Inddækning af tagrender
- 4 Kviste
- 5 Udhæng
- 6 Anden (taglinje)detaljering
- 7 Indgange
- 8 Lofter



Se alle
fordelene

Byg det nemt.



Bearbejdes med almindeligt værktøj

Det er ikke nødvendigt at anskaffe eller leje specialudstyr ved brug af Rockpanel. Det sparer både tid og penge.

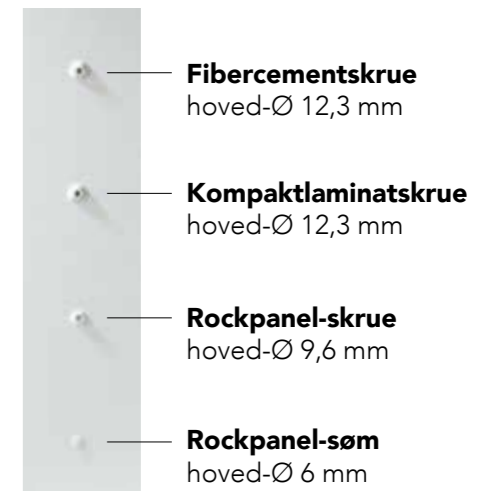
Rockpanel facadeplader er utroligt nemme at arbejde med. De er lige til at save ud i de ønskede dimensioner. Almindeligt tømrerværktøj er tilstrækkeligt!



Mange fastgørelsesmuligheder

Rockpanel kan monteres på mange forskellige måder, f.eks. søm, skruer, nitter eller med skjult befæstelse.

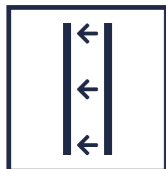
For Rockpanel Premium er det muligt at montere med et system for skjult mekanisk befæstelse eller man kan anvende limsystemer i henhold til Rockpanel specifikationer.



Bøjning af pladerne på byggepladsen

Vidste du forresten, at Rockpanel facadepladerne kan bøjes? Det er med andre ord nemt at lade pladerne følge bygningens form og fastgøre dem på en eksisterende underkonstruktion. Efter bøjning eller vridning kræver vores facadeplader ingen særlig behandling.

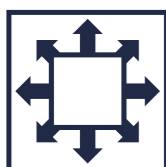
Byg det hurtigt.



Spar nedrivningsudgifter

Skal du renovere en bygning? Hvis den bærende konstruktion er sund, er der ingen grund til at rive den ned. I så fald kan du spare nedrivningsudgifter.

Takket være Rockpanel Uni- og Colours-pladernes diffusionsåbne sammensætning (uden ProtectPlus) kan disse produkter i visse situationer benyttes i uventilerede konstruktioner. For eksempel muliggør de manglende hulrum en tykkere isolering af facader og kviste og dermed en lavere U-værdi.



Mindre spild ved tilskæring

Mindre affald ved tilskæring og ingen monteringsfejl med vores ikke-retningsbestemte designs! Mange Rockpanel designs er ikke retningsbestemte, hvilket reducerer spild og gør at pladerne kan monteres både vandret og lodret. Dette medfører en enklere tilpasning og dermed en hurtigere og effektivere montering. Så nemt kan det gøres!



Ikke nødvendigt at efterbehandle kanterne

Rockpanel-pladerne kan monteres umiddelbart efter tilskæring: Efterbehandling af kanterne er ikke nødvendig!

Fordi pladerne er ufølsomme over for fugt og temperatursvingninger, hverken rådner de eller skaller af. Du sparer tid og slipper for at bekymre dig for, om pladerne påvirkes af vejrlig eller vand.



Ikke nødvendigt at forbore

I modsætning til andre facadebeklædningsmaterialer er Rockpanel pladerne dimensionsstabile. Forboring af Rockpanel plader er ikke nødvendigt, når der monteres på en underkonstruktion af træ. Dog anbefaler vi forboring, når pladerne fastgøres til en underkonstruktion af træ ved hjælp af Rockpanel skruer. Dette vil gøre det endelige resultat mere præcist og montagen vil gå hurtigere.



Tilskæring på byggepladsen

Pladerne er utroligt nemme at skære til på byggepladsen. Især ved renovering af eksisterende facader eller tagkonstruktioner er det rart at vide, at der ikke er noget, der hedder vanskelige hjørner, når man benytter Rockpanel-plader.





Lav det, så det **passer.**



Altid matchende farver

Rockpanel Colours fremstilles i et utal af RAL- og NCS-farver, der uden problemer indpasses til de øvrige bygningselementer.

Søm og skruer samt beslag findes i kompatible RAL-farver, der forlener bygningen med et harmonisk, sammenhængende ydre.



Hjørneløsninger

Der findes altid den rigtige hjørneløsning til dit projekt. Lad kanterne stå frit og antage en naturlig mørkebrun farve, benyt en hjørneprofil i matchende RAL-farve eller mal kanterne, hvis du foretrækker det. Du kan også opnå en perfekt hjørneafslutning med en geringsamling.



Smalle eller ingen samlinger!

Smalle samlinger er den bedste løsning ud fra et æstetisk synspunkt. Rockpanel pladematerialet er dimensionsstabilt og hverken krymper eller udvider sig i praksis. Dette giver mulighed for meget smalle samlinger – helt ned til 5 mm. Og under visse betingelser er det ligefrem muligt at støde pladerne helt tæt sammen!

Byg det, så det er sikkert.



Byg brandsikkert og fremtidssikret

Træ ser smukt ud, men rigtigt tømmer er ikke et godt valg, når det gælder brandsikkerhed. Rockpanel Woods har et autentisk udseende som træ og er det perfekte brandsikre alternativ til en træbeklædning.

Rockpanel-pladerne kan fra naturens side modstå ekstremt høje temperaturer, hvilket gør dem særdeles brandbestandige.

Rockpanel-facadepladerne har som standard Euroklasse B-s2,d0 eller B-s1,d0 (monteret med vindspærreplade) og indeholder ingen brandhæmmere. Til højhusbyggeri og højrisikobygninger markedsfører vi vores A2-plader, der opfylder Euroklasse A2-s1,d0.



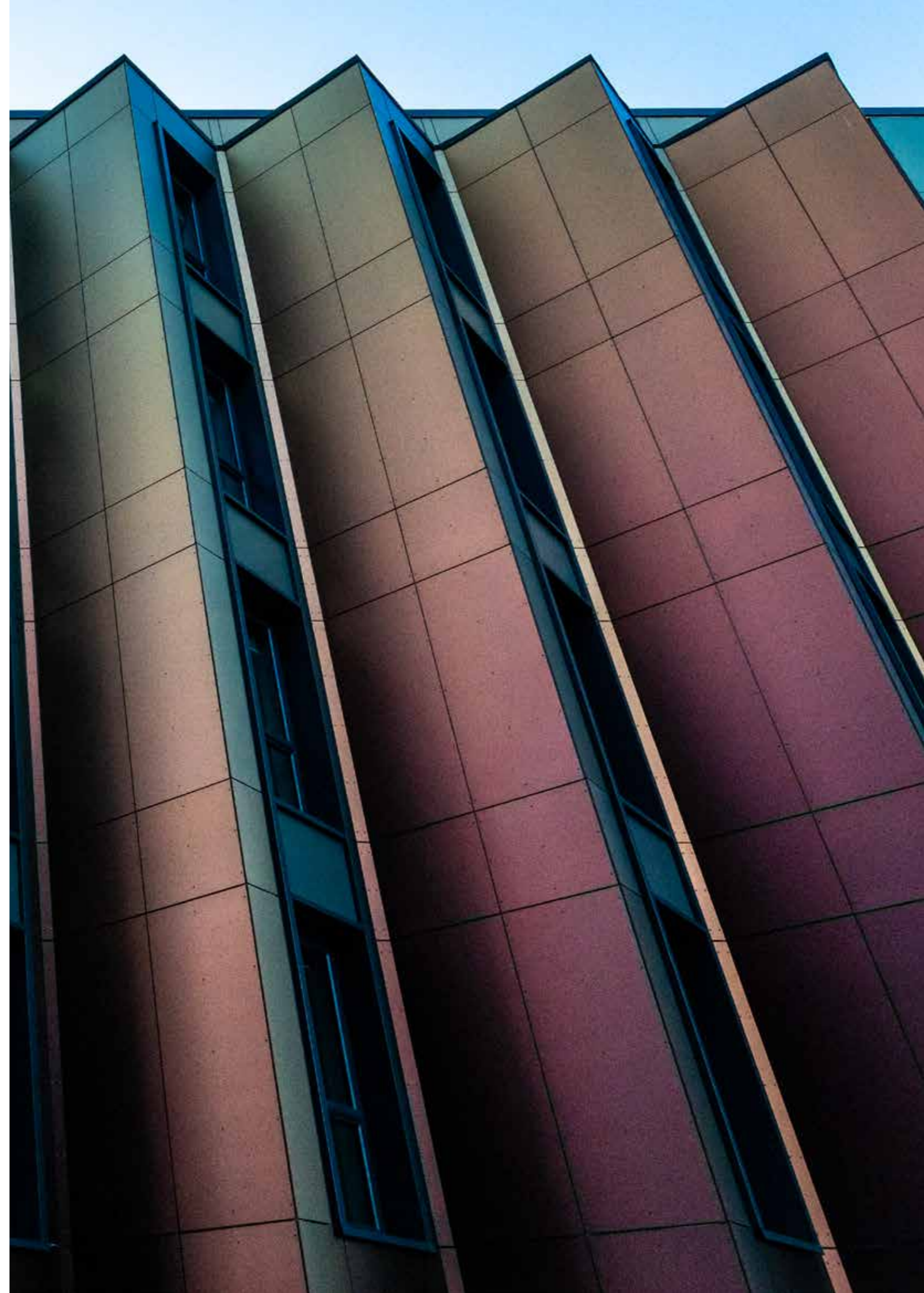
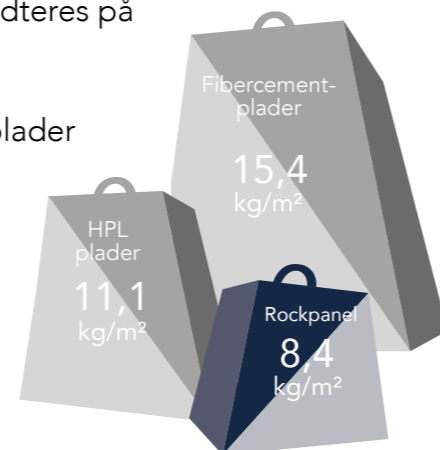
Nem håndtering

Mange facadematerialer er temmelig tunge. De er ikke så nemme at løfte med hænderne, så løfteudstyr kan blive nødvendigt.

Rockpanel-pladerne er derimod lette. Det medfører et hurtigere og nemmere arbejde.

Pladerne er mærkbart lettere end andre pladematerialer. En Rockpanel Durable-plade med en tykkelse på 8 mm har en vægt på blot 8,4 kg/m² og kan uden problemer håndteres på byggepladsen.

Kompaktlaminatplader (HPL) og fibercementplader (FCB) med en tykkelse på 8 mm vejer op til henholdsvis **32%** og **83%** mere.



Byg det, så det holder.

Byggeri for både i dag og lang tid fremover.



Fremragende farvefasthed

Rockpanel-pladematerialet beklædes med et lag supereffektiv vandbaseret coating.

En omhyggelig maling giver samtlige vores pladematerialer en glat og ensartet farvet overflade. Den specielle coating beskytter Rockpanel-facader mod UV-stråling og ekstreme vejrforhold, så de bevarer deres udseende i mange år.



Lav vedligeholdelse

Rockpanel-pladerne kræver stort set ingen vedligeholdelse: Pladerne behøves ikke at blive malet, og behovet for rengøring er ligeledes minimalt. Rengøring en gang om året med rent vand er tilstrækkeligt til at bevare det flotte udseende i rigtig mange år. Det gør, at vedligeholdelsesudgifterne er minimale!

Produkter med et beskyttende lag ProtectPlus har yderligere beskyttelse mod UV-stråling, og denne coating gør også pladerne selvrensende. Det meste luftbårne smuds fjernes simpelthen af nedbør. Desuden er graffiti lige til at fjerne uden at afmontere eller udskifte pladerne.



Bygget til at holde

Samtlige Rockpanel-plader er bygget til at holde og har en officielt bekræftet levetid på mindst 50 år.

Derefter er pladerne lige til at afmontere og genanvende eller genbruge. Vidste du, at Rockpanel-pladematerialet er fuldt genanvendeligt? De kan – uden at det forringer kvaliteten – benyttes til at fremstille nye stenuldsprodukter i topkvalitet i én uendelighed. Det gør Rockpanel til et unikt og meget bæredygtigt byggemateriale.



Rockpanel- facadebeklædning sammenlignet med andre pladematerialer

Rockpanel-pladematerialet gør det muligt at arbejde smartere og hurtigere!

Spar tid og omkostninger til:

- Forboring
- Maling
- Specialudstyr
- Tilskæring
- Montering

Se nedenfor en sammenligning med andre facadebeklædningsmaterialer:

Monteringsfordele	Rockpanel-plader	Kompaktlaminatplader (HPL)	Fibercementplader (FCB)
Ufølsomme over for fugt	Ja	Ja	Nej
Samlinger	≥ 5 mm	≥ 10 mm	≥ 10 mm
Efterbehandling af kanterne påkrævet efter tilskæring	Nej	Nej	Ja
Bøjning og formning på byggepladsen	Ja	Nej	Nej
Sømning	Ja (hoved-Ø 6 mm)	Nej	Nej
Skruer	Ja (hoved-Ø 9,6 mm)	Ja (hoved-Ø 12,3 mm)	Ja (hoved-Ø 12,3 mm)
Limmonteringsystem	Europæisk certificeret system tilgængeligt	Europæisk certificeret system tilgængeligt	Ikke EU-godkendt system
Skjult befæstelsessystem	Ja	Ja	Ja
Forboring	Nej	Ja	Ja
Standarddimensioner	Længder mellem 1700 og 3050 mm kan bestilles	Kundetilpassede dimensioner kræver individuel tilskæring af pladerne	Kundetilpassede dimensioner kræver individuel tilskæring af pladerne
Genanvendelse	Ja*	Nej**	Downcycling***

* De kan – uden at det forringer kvaliteten – benyttes til at fremstille nye stenuldsprodukter i topkvalitet i én uendelighed

** Genbrug af pladematerialet til andre formål, ikke genanvendelse

*** Genanvendelse til andre formål

Ansvarsfraskrivelse: Ovenstående oversigt er baseret på generel og offentligt tilgængelig information. Varemærkespecifikke undtagelser kan være tilgængelige. Alle Rockpanel Metal designs er retningsbestemte med undtagelse af Elemental Grey Aluminium og Elemental White Aluminium. For at være sikker på at undgå farvevariationer bør man derfor være opmærksom på dette ved montering.



Hvad fremstilles Rockpanel facadebeklæd- ning af?

Udgangspunktet for samtlige Rockpanel-facadeplader er råmaterialet basalt.



Den vulkanske stenart basalt findes i stort set ubegrænsede mængder og udgør hovedbestanddelen i vores stenfiberfacadeplader. Pladerne forener fordelene ved træ og sten i ét produkt, der på én gang er yderst robust (vejrbestandigt, dimensionsstabilt og brandbestandigt) og nemt at arbejde med. Denne kombination af fordele gør facadematerialet helt unikt.

Referencehistorier og kundeudtalelser

Mange håndværksmestre og arkitekter har delt deres positive erfaringer med brug af Rockpanel-facadeplader.

Gå ind under "Inspiration" på vores webside rockpanel.dk og læs mere.

På vores webside kan du også se hele vores produktsortiment samt finde nærmeste forhandler og monteringsvejledninger:

www.rockpanel.dk

Wim Smekens

Entreprenør Smekens Constructors BVBA og ejer af dette hus:

"Jeg anbefaler Rockpanel til alle mine kunder, mest fordi jeg foretrækker at arbejde med dette materiale. Hvorfor? Fordi monteringen foregår utroligt hurtigt og nemt.

Monteringen af Rockpanel-facadepladerne er legende let, fordi de er lette, nemme at håndtere og ikke påvirkes af hverken høje eller lave temperaturer. Med Rockpanel-pladerne kan vi frembringe en fuldendt facade med et unikt og rent linjespil."

Martin van Meggelen

Direktør i facademonteringsvirksomheden P&J Gevelbekleding:

"Med Rockpanel Woods har vi fået et alternativ, der næsten ikke er til at skelne fra rigtigt træ.

Selv under disse krævende forhold er pladerne stort set vedligeholdelsesfri. I de 12 år, bygningen har stået der, har der ikke været problemer med Rockpanel Woods-pladerne overhovedet."

Bruno Diliberto

Direktør i Equita Construction og ejer af et passivhus:

"Man kan benytte almindeligt værktøj til at tilpasse de lette plader.

Pladerne fastgøres med skruer i præcis samme RAL-farve som pladerne, og derfor er skruerne næsten ikke til at få øje på."



Part of the ROCKWOOL Group

ROCKPANEL FACADEBEKLÆDNING MONTERINGSFORDELE

www.rockpanel.dk

Få mere at vide om os, se inspirerende projekter og bestil en vareprøve.



www.instagram.com/rockpanel

Bliv tiltrukket af inspirerende projektbilleder.



www.facebook.com/rockpanel

Følg os og vær den første til at læse om vores nyeste, internationale projekter.



www.twitter.com/rockpanel

Her kan du få de seneste nyheder og opdateringer, samt se vores internationale projekter.



Følg os for de seneste nyheder og opdateringer.